

### Häfele Free space: la conexión más inteligente, menos es más

Para puertas de madera o con marco de aluminio



- > Ajuste de puerta sin bisagras para más espacio libre en los muebles.
- > Extremadamente fuerte: más rangos de aplicación con menos variantes de producto. Cubre fuertemente el 80% de las aplicaciones más habituales.
- > Extremadamente compacto: gracias a su diseño compacto cabe en módulos de poca profundidad.
- > Características de funcionamiento extremadamente suaves para una sensación de funcionamiento agradable.
- > Instalación extremadamente rápida con un sólo tornillo de ajuste Euro.
- > Extremadamente adaptable: cuatro colores estándar y una serie de productos para aplicaciones sin tiradores.



4

Herrajes para puertas abatibles y elevables

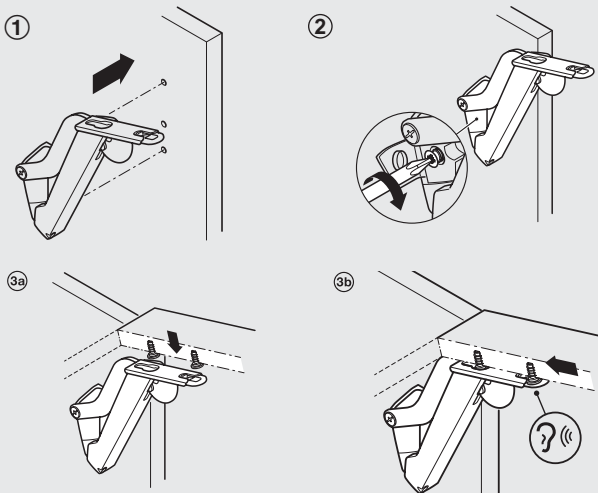
#### Extremadamente fuerte

Menos modelos para más aplicaciones



#### Extremadamente rápido

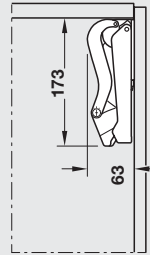
Instalación más sencilla



- 1 Posicione el accesorio en el panel lateral pretaladrado
- 2 Apriete el tornillo Euro premontado
- 3 Montar el panel frontal en los brazos de palanca 3a) y deslícelo hasta que encaje 3b)

#### Extremadamente compacto

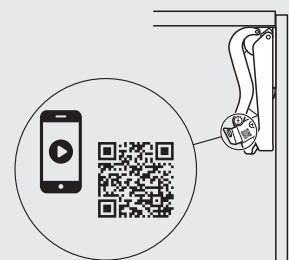
Menor profundidad de instalación para más espacio de almacenamiento



- > Profundidad de instalación interna: 63 mm
- > Altura de instalación interna requerida: 173 mm

#### Extremadamente fácil

Más información y preguntas durante la instalación



#### Extremadamente adaptable

Más libertad de diseño con menos esfuerzo



### Häfele Free space 1.11 – Para aplicaciones estándar con tirador

Para puertas de una pieza de madera o con marco de aluminio, con un ancho de marco de 45 mm

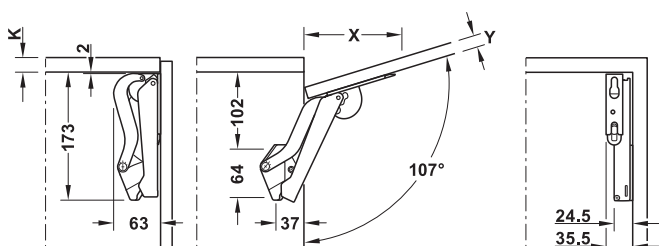


- > Campo de aplicación: Para todas las aplicaciones estándar de puertas elevables con altura de frente hasta 650 mm
- > Material: Carcasa: plástico, fijación frontal y palanca de soporte: acero
- > Acabado/color: Carcasa: blanco, gris claro, antracita o negro
- > Ángulo de apertura: 90° ó 107°
- > Posibilidad de ajuste: Altura, lateral, inclinación, fuerza de retención
- > Montaje: Herraje para atornillar con tornillos Euro premontados, frente sin herramientas, para deslizarse sobre tornillos de fijación premontados

#### Volumen de suministro

- 1 Juego de herraje para puertas plegables (1 pieza derecha/1 pieza izquierda)
- 4 Tornillos de fijación para el frente
- 1 Instructivo de montaje incluye plantilla de perforación de papel para panel lateral

#### Planos



Grosor frontal Y mm	16	18	19	22	24	26	28
Distancia X mm (en grosor de techo 16 mm)	117	110	107	96	90	83	76

Modelo	Blanco	Gris claro	Antracita	Negro
B	372.27.700	372.27.500	372.27.350	372.27.300
C	372.27.701	372.27.501	372.27.351	372.27.301
D	372.27.702	372.27.502	372.27.352	372.27.302
E	372.27.703	372.27.503	372.27.353	372.27.303
F	372.27.704	372.27.504	372.27.354	372.27.304

Empaque: 1 juegos

#### Nota de pedido

La selección del herraje para puertas plegables en los frentes con tirador depende de la altura del gabinete y del peso de la tapa, incluido el tirador. Selección de modelo ver la tabla de valores indicativos.

Para frentes de marco de aluminio de ancho 45 mm, pida el juego de tornillos correspondiente 372.27.600 por separado.

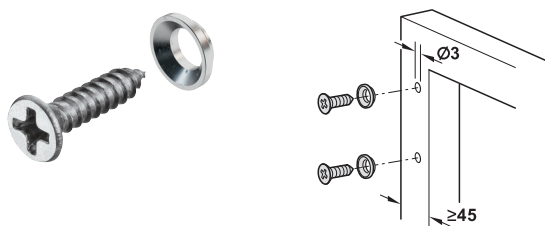
En caso de duda sobre el peso y el modelo a elegir, recomendamos utilizar el modelo superior inmediato..

#### Tabla de valores indicativos para seleccionar el modelo correcto según la altura del gabinete y el peso de la tapa

Modelo Häfele Free space 1.11	B	C	D	E	F
<b>Altura del gabinete, mm</b>	<b>Peso de tapa kg</b>				
225	2.3–4.3	3.8–7.1	6.4–9.3	9.2–13.4	13.4–19.1
250	1.9–3.9	3.4–6.4	5.8–9.1	8.3–12.6	12.1–17.2
275	1.9–3.5	3.1–5.8	5.3–8.2	7.5–12.0	11.0–15.6
300	1.7–3.2	2.8–5.3	4.8–7.5	6.9–11.0	10.1–14.3
325	1.6–3.0	2.6–4.9	4.4–7.0	6.4–10.2	9.3–13.2
350	1.5–2.8	2.4–4.6	4.1–6.5	5.9–9.5	8.6–12.3
375	1.3–2.6	2.2–4.3	3.8–6.0	5.5–8.8	8.1–11.4
400	1.2–2.4	2.1–4.0	3.6–5.6	5.2–8.3	7.6–10.7
425	1.1–2.3	2.0–3.8	3.4–5.3	4.9–7.8	7.1–10.1
450	1.0–2.1	1.9–3.5	3.2–5.0	4.6–7.3	6.7–9.5
475	1.0–2.0	1.8–3.4	3.0–4.7	4.3–7.0	6.4–9.0
500	0.9–1.9	1.7–3.2	2.9–4.5	4.1–6.6	6.0–8.6
525	0.9–1.8	1.6–3.0	2.7–4.3	3.9–6.3	5.7–8.2
550	0.8–1.7	1.5–2.9	2.6–4.1	3.7–6.0	5.5–7.8
575	0.8–1.7	1.4–2.8	2.5–3.9	3.6–5.7	5.2–7.4
600	0.8–1.6	1.4–2.7	2.4–3.7	3.4–5.5	5.0–7.1
625	0.7–1.5	1.3–2.5	2.3–3.6	3.3–5.3	4.8–6.8
650	0.7–1.5	1.3–2.4	2.2–3.5	3.2–5.1	4.6–6.6

Información	► M 4.40A
Accesorios	► M 4.40C

### Tornillos de fijación para puertas con marco de aluminio desde 45 mm



- > Campo de aplicación: Para conexión de frentes con marco de aluminio con anchos desde 45 mm
- > Montaje: Para atornillar en perfil de marco de aluminio

#### Volumen de suministro

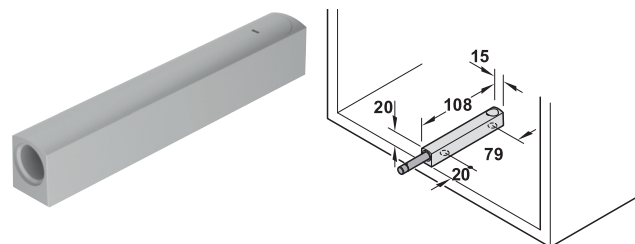
4 Tornillos y 4 arandelas avellanadas

Material	Acabado	N° de Ref.:
Acero	Niquelado	<b>372.27.600</b>

Empaque: 1 ó 100 juegos

### Base de montaje para expulsor

Para atornillar



Material	Acabado/color	N° de Ref.:
Plástico	Gris, similar a RAL 7035	<b>372.91.479</b>
	Antracita, similar a RAL 7043	<b>372.91.579</b>

Empaque: 1 ó 100 piezas

Tipo de tornillo recomendado:

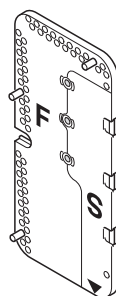
Cabeza Ø: 7-9 mm

Rosca Ø 3.5-4.5 mm

Longitud del tornillo ≥15 mm



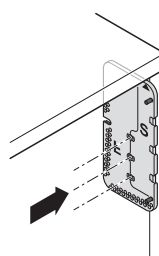
### Free space plantilla de instalación, 2-en-1



- > Área de aplicación: Para la perforación de los paneles laterales del gabinete y el panel frontal
- > Material: Plástico, con manguitos de perforación de acero.

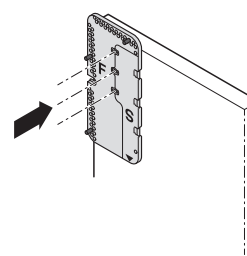
#### Aplicación

##### Panel lateral



La plantilla de perforación se coloca directamente en la esquina izquierda o derecha del gabinete (marca de referencia "S")

##### Panel frontal



Los pasadores de posicionamiento están premontados de acuerdo con la dimensión de superposición de puerta seleccionada; la plantilla de perforación se coloca en ambas esquinas superiores del panel frontal (marca de referencia "F")

Para patrones de perforación, consulte las instrucciones de instalación de Free space.

	N° de Ref.:
Plantilla de perforación de Free space	<b>372.27.602</b>

Empaque: 1 pieza